

Schlauchschneidemaschine Cut Box

Die Cut Box ist eine softwaregesteuerte tragbare Schneidemaschine und dient dem präzisen und formstabilen Ablängen von Schläuchen aller gängigen Materialien von 0,3 bis 10 mm. Durch eine exakte Klingen- und Schlauchführung werden rechteckige und glatte Schnittkanten erzielt, wobei der Schlauch in seiner ursprünglichen Form erhalten bleibt. Die Schneidemaschine kann direkt in eine vorhandene Montagelinie integriert werden.

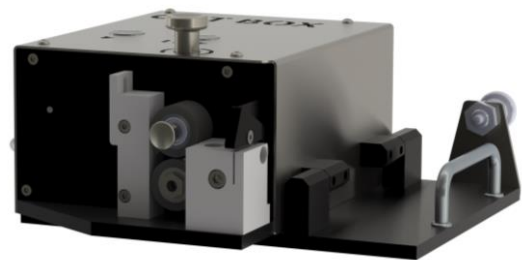
Software

Prinzip

Die mitgelieferte Software SoftCut erlaubt eine freie und intuitive Programmierung von Länge, Anzahl, Geschwindigkeit und Beschleunigung, mit der die Schläuche geschnitten werden. Dabei ist die Geschwindigkeit über einen weiten Bereich einstellbar, was eine optimale Anpassung an unterschiedliche Schlauchtypen zulässt.

Montageassistentz

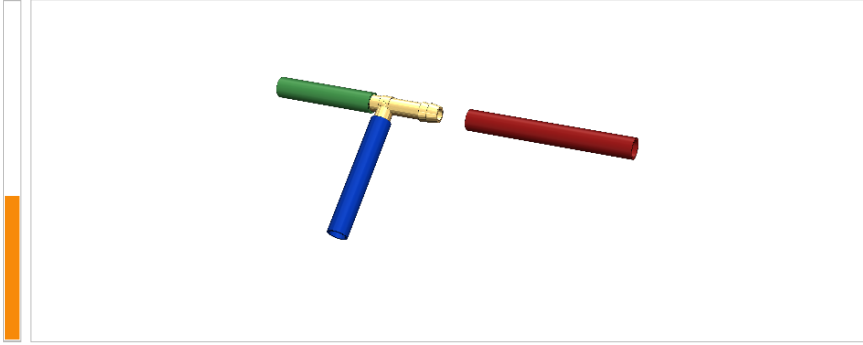
Es können zahlreiche Programme und Programmkombinationen (Sets) erstellt werden, die ein automatisches Schneiden verschiedener Schlauchlängen nacheinander ermöglichen. Durch Koppelung der Schneidprozesse mit der zeitgleichen Anzeige der jeweils zugehörigen technischen



Zeichnungen, Arbeitsanweisungen, Videos oder animierten Abbildungen, sowie der Eingabe einer Montagezeit nach den Schnitten, ist es möglich, die Schläuche der Reihe nach entsprechend der Vorgabe zu montieren. Bei Bedarf können weitere Schneidmaschinen angeschlossen und über dieselbe Software gesteuert werden, sodass auch unterschiedliche Materialien und Schlauchdurchmesser automatisch in den Arbeitsprozess integriert werden können. Das jeweils zuletzt verwendete Programm wird dabei automatisch in der Maschine gespeichert, sodass diese auch ohne Computerunterstützung arbeiten kann.

SoftCut Prozess

Prozess Schnellstart Programme Logbuch Systemeinstellungen



Länge	Stückzahl	Geschnitten	Geschwindigkeit	Beschleunigung	Anschnitt	Wegfaktor	Montagezeit	Sensor	Manueller Modus
50	1	1	2	100	10	96	5	<input type="checkbox"/>	Manueller Modus
80	1	1	2	100	0	96	5	<input type="checkbox"/>	Manueller Modus
100	1		2	100	0	96	5	<input type="checkbox"/>	Manueller Modus

Programm:
 Lotnummer:
 Durchläufe:

geschnitten: 1/1 Standzeit: 9788 Startzeit 09:32 Endzeit 00:00 Montagezeit 3 s Systemkommunikation: 6 Gesamtzahl: 3281

Prozessregister der Software „SoftCut“

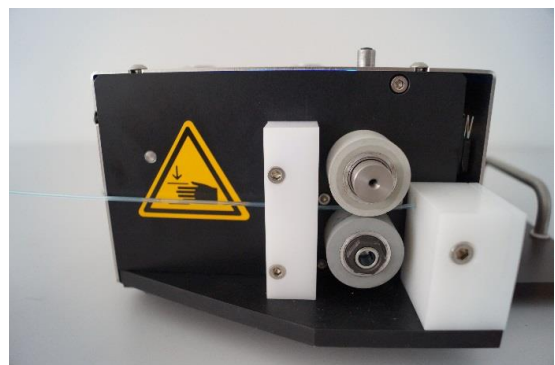
Kontenverwaltung

Des Weiteren verfügt die Software über eine Programmverwaltung, Logbuch und eine Benutzerkontensteuerung. Hierbei kann ausschließlich der Administrator weitreichende Änderungen und Löschungen vornehmen, um Fehler in der Benutzung zu vermeiden.

Hardware

Schlauchförderung

Der Transport der Schläuche erfolgt über auf den Schlauchdurchmesser exakt anpassbare Gummirollen. Der Anpressdruck kann individuell und konstant eingestellt werden, sodass die Form des Schlauches weitgehend erhalten bleibt, während eine gleichmäßige Förderung erfolgt. Dabei werden die Schläuche durch einfach zu wechselnde Buchsen geführt.

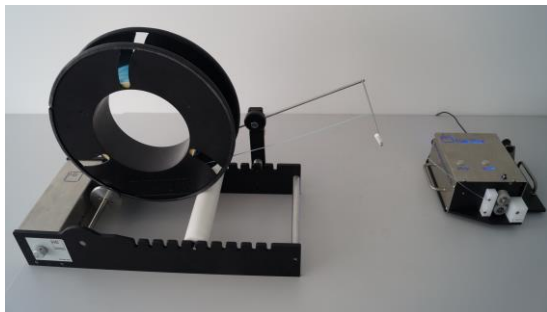


Aufstellposition

Neben der üblichen Arbeitsposition kann die Maschine zudem im 90°-Winkel aufgestellt werden, wodurch auch sehr kurze Schläuche zuverlässig geschnitten werden.



Cut Box aufgestellt



Automatischer Abroller Winder 230 in Verbindung mit der Cut Box

Zubehör

Die präzisen und rechtwinkligen Schnitte werden von handelsüblichen Klingen durchgeführt, weshalb Ersatz günstig und problemlos beschafft werden kann. Durch die handliche Größe und den praktischen Tragegriff ist die Maschine schnell zur Hand und findet überall ihren Platz.

Optional kann die Cut Box mit einem Schlaucherkennungssensor ausgerüstet werden, der automatisch den Schneidevorgang unterbricht, wenn kein Materialnachschieb mehr vorhanden ist.

Richtlinien

Die Schlauchschneidemaschine entspricht den aktuellen Arbeitssicherheitsvorschriften und CE-Richtlinien. Die Software wurde gemäß den Forderungen der DIN EN ISO 13485 sowie der FDA entwickelt und auf die Erfordernisse medizintechnischer Produktion angepasst.



Technische Daten

Materialien:	Alle gängigen Materialien, PA, PE, PU, PTFE, Silicone
Schlauchdurchmesser:	0,3 bis 10 mm über Buchsen einstellbar
Schlauchführung:	Tauschbare Buchsen
Länge:	Frei programmierbar von ca. 0,5 mm bis ca. 50 m in 0,01 mm Schritten
Reproduzierbarkeit:	typisch 99%, wird durch Länge, Material und Zuführung des Schlauches bestimmt
Steuerung:	Über Windows PC mithilfe der mitgelieferter Software
Eingabe:	Länge, Stückzahl, Geschwindigkeit, Beschleunigung
Klingenantrieb:	Schrittmotor
Vorschub:	Automatisch über eine Transportrolle
Maße, ohne PC:	B/H/T: 300 x 130 (aufgestellt 300) x 330 mm, Gewicht: 6,5 kg
Gehäuse:	Reinraumgerechte Ausführung, Oberseite aus Edelstahl
Anschlüsse:	110-230 V/ 50-60 Hz/ 24V/70 W; USB-Schnittstelle
Lieferumfang:	Grundeinheit, Netzgerät, 2 Klingen, Software, Dongle Bedienungsanleitung deutsch.
Zubehör:	Führungsbuchsen für andere Durchmesser, Schlauchsensor, Schlauchabroller, Klingen, PC zur Programmierung
Sonstiges:	Sondergrößen und Anpassungen auf Anfrage



Made in Germany

Technische Angaben und Abbildungen sind unverbindlich. Änderungen vorbehalten.